

LA INSEMINACIÓN DE LA REINA

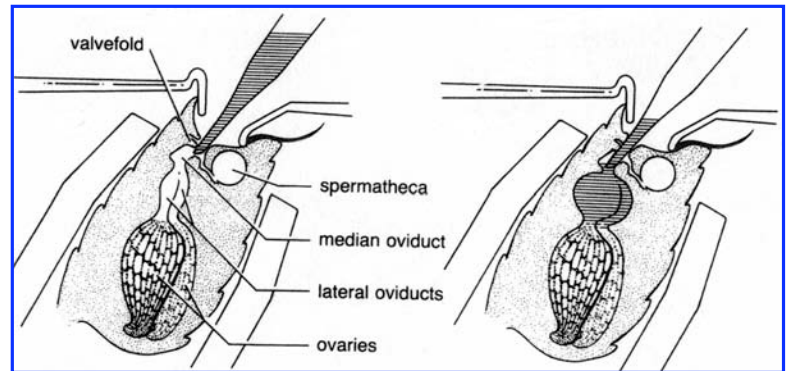
Susan Cobey

www.honeybee.breeding.com

scobey@mac.com

Exponer el orificio de la vagina de la reina; las placas abdominales se separan usando un par de ganchos o de fórceps. El aguijón se levanta para arriba y dorsalmente.

Se saltea la válvula, una aleta elástica de tejido fino que cubre el oviducto medio. El semen se inserta directamente en el oviducto medio.



La punta de la jeringa se utiliza para saltar la válvula valvelfold plegada. La punta se desliza debajo de la válvula y se levanta ventralmente. Manteniendo un ángulo con la jeringa, y a través de un leve movimiento de "zig de zag" se maniobra alrededor de la válvula.

Coloque la punta de la jeringa dorsal sobre el "V", definiendo el orificio vagina.

Inserte la punta cerca de 0,5 milímetros, levemente de delantero del ápice del "V". Colocada correctamente, la punta se desliza fácilmente más allá de la válvula sin resistencia. Inserte la punta otros 0,5 a 1,0 milímetros en el oviducto mediano.

El puente de la válvula permite el paso de la punta en el oviducto mediano. Pruebe la colocación de la punta, precediendo la inseminación con una gota de salino, después inserte una cantidad medida del semen, 8 a 10 que el μl es la dosis estándar por reina.



Con práctica, la introducción del semen se realiza de manera rápida y precisa, requiriendo solo unos pocos segundos por reina.

Hay una variedad de herramientas a elegir. Utilice se basa en preferencia personal.

