

DISECCIÓN DE ESPERMATECA EN EL CAMPO

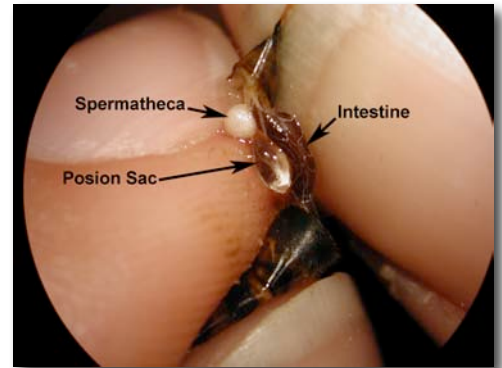
Susan Cobey
www.honeybee.breeding.com
scobey@mac.com



Tome los segmentos abdominales terminales de la reina del asimiento dorsal y ventral (tapa y fondo). Con sus uñas o mediante fórceps, tire de estos segmentos apartándolos del resto del cuerpo de la reina.

Queda expuesto el intestino y el saco del veneno. Entre estos está la espermateca, una estructura esférica blanca de alrededor de 1 milímetro de diámetro. Presenta una textura blanquecina y áspera, debido a una red tráqueal.

Despegue la espermateca fuera de la cavidad del cuerpo con su uña. Hágala rodar suavemente entre sus dedos para quitar la red traqueal. Esto se derrumbará en una masa blanca separada pequeña. El color y la densidad que presenta la espermateca indican el estado reproductivo de la reina. En una reina virgen, es clara y cristalina.



La espermateca de una reina fecundada presenta el color del semen, un cremoso color café con leche con un patrón de remolinos veteados. Un aspecto blanquecino nublado o lechoso, como en la foto izquierda inferior, indica una fuente inadecuada de semen. No se acoplaron correctamente ni los is viejos y ha utilizado a la reina encima de sus almacenes.

Reconocer las variaciones de coloración y densidad que puede presentarse la espermateca, es una herramienta muy valiosa para todos los criadores que utilizan la inseminación instrumental.

